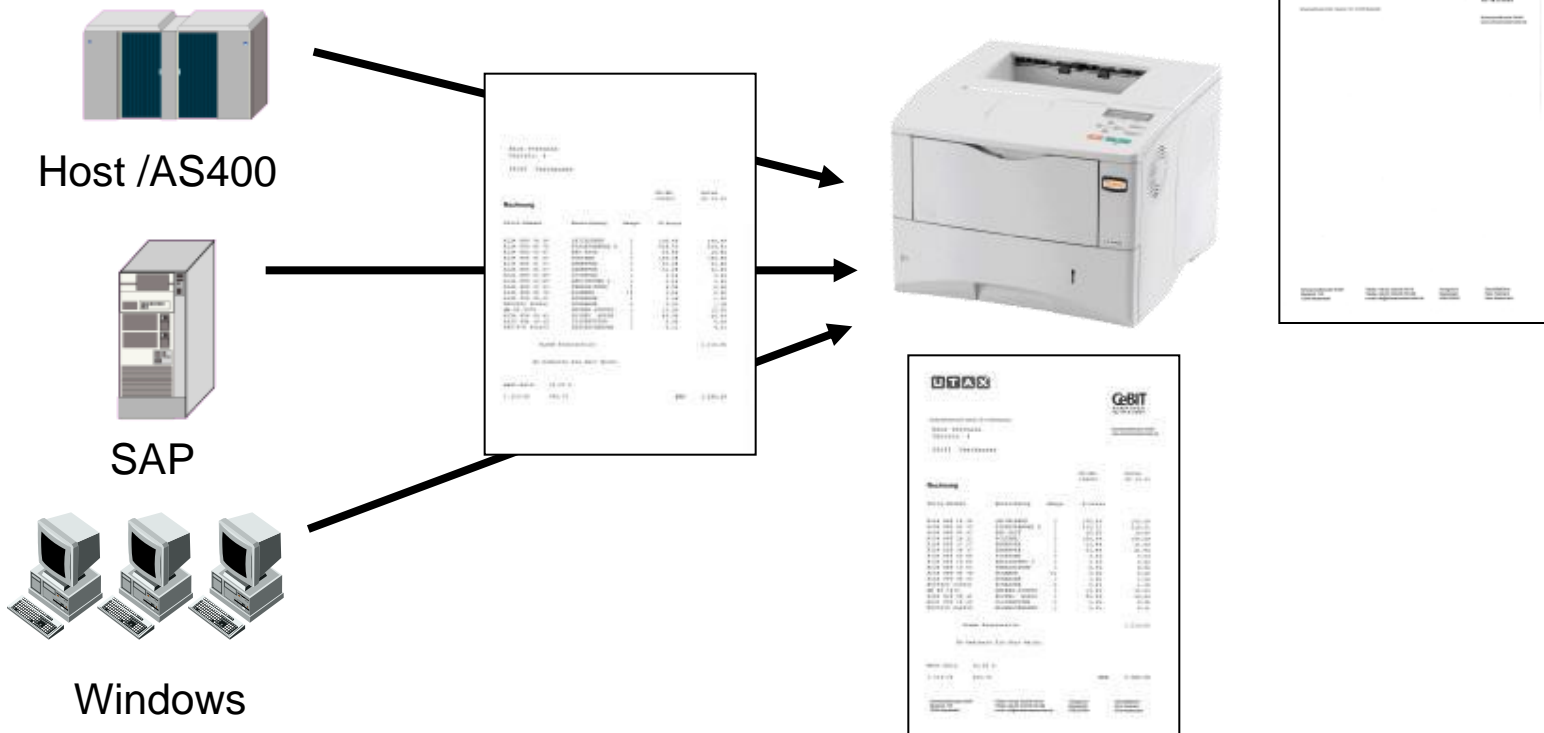


Elektronische Formulare mit PRESCRIBE



Elektronische Formulare mit PRESCRIBE

- Elektronische Prescribe Formulare können auf Compact-Flash Karten oder auf der Druckerfestplatte der Drucksysteme gespeichert werden

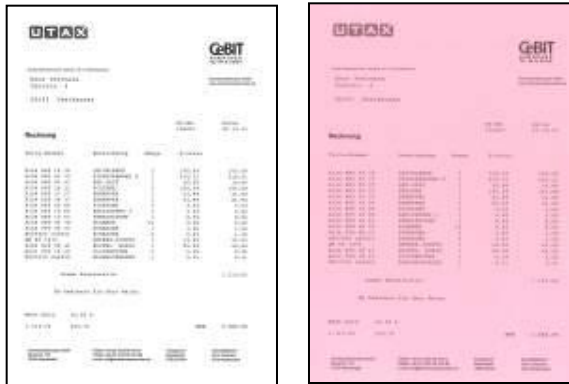


Vorteile elektronischer Formulare mit PRESCRIBE

- Keine Kosten für Formularvordrucke
- Keine Lagerhaltung für Formulare
- Änderungen können sofort vorgenommen werden
- Formulare können mit jedem Programm eingesetzt werden
- Formulare können mit jedem Rechnersystem eingesetzt werden
- Formulare werden im Drucker gespeichert und damit nur einmal übertragen
- Verschiedene Formulare können mit nur einer Papierkassette verwendet werden

Einsatz elektronischer Formulare mit PRESCRIBE

- Ablösung von Nadeldruckern (automatisches Erzeugen von Kopien)



Originale und Kopien können in verschiedenen Ausgabefächern ausgegeben werden. Manuelles sortieren von Originalen und Kopien ist nicht mehr notwendig!

Originale und Kopien können aus verschiedenen Papierkassetten eingelesen werden (z. B. zur Erstellung von Kopien auf farbigem Papier)

Einsatz elektronischer Formulare mit PRESCRIBE

- Ablösung von Nadeldruckern (automatisches Erzeugen von Kopien)

Auf Originalen und Kopien
können verschiedene Overlays
gedruckt werden



Einsatz elektronischer Formulare mit PRESCRIBE

- Ablösung von Nadeldruckern (automatisches Erzeugen von Kopien)

Rückseiten können z. B. mit den Allgemeinen Geschäftsbedingungen bedruckt werden



Einsatz elektronischer Formulare mit PRESCRIBE

- Einfügen von Grafiken in Nicht-grafikunterstützende Anwendungen (z. B. AS 400)

Macroaufruf

Sehr geehrter Herr Mustermann,
hier der Macroaufruf aus Word.
Der Kunde muss den Macroaufruf
unter mit `freundlichen Grüßen`
positionieren. Die Unterschrift
erscheint genau dort wo sich
der Macroaufruf befindet.

Mit freundlichen Grüßen

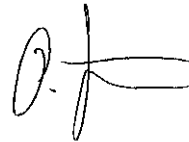
!R! CALL OS;EXIT;

Macroaufruf

Sehr geehrter Herr Mustermann,
hier der Macroaufruf aus Word. Der Kunde muss den Macroaufruf unter ` mit
freundlichen Grüßen` positionieren. Die Unterschrift erscheint genau dort wo
sich der Macroaufruf befindet.

xxxxx

Mit freundlichen Grüßen

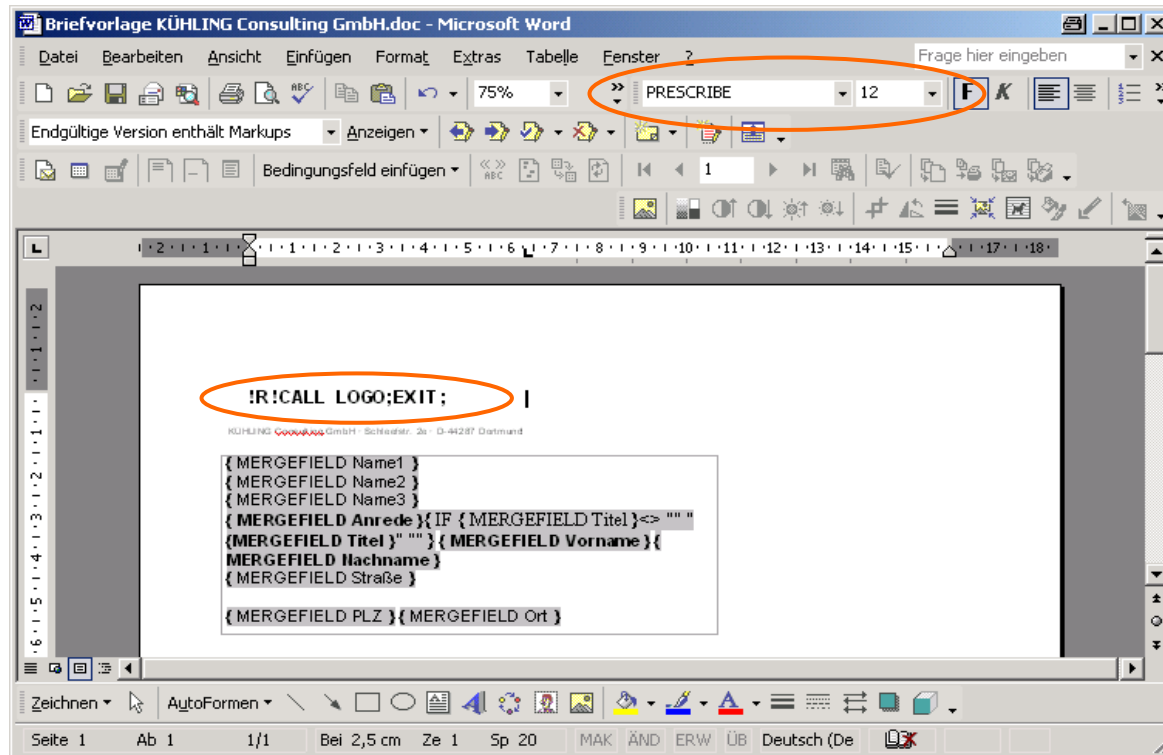


Möglichkeiten der Formularerstellung

- Erstellung der Overlays durch die UTAX DocForms GmbH
- Erstellung durch den UTAX Fachhändler

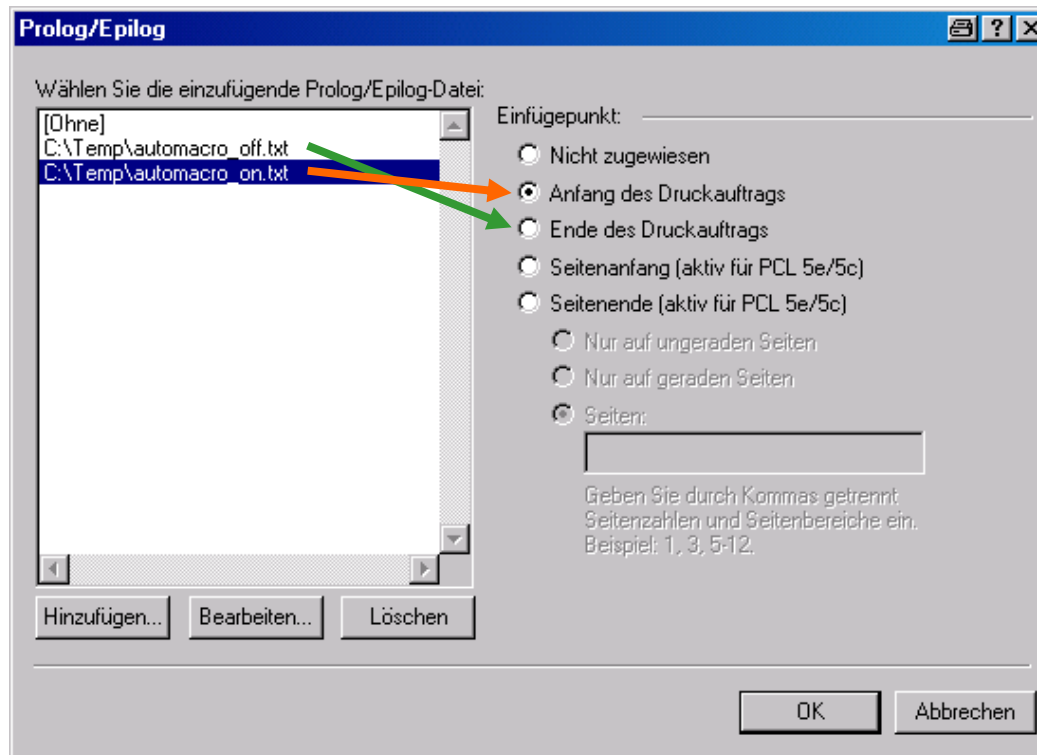
Makroaufruf unter Windows

- Makroaufruf direkt im Formular



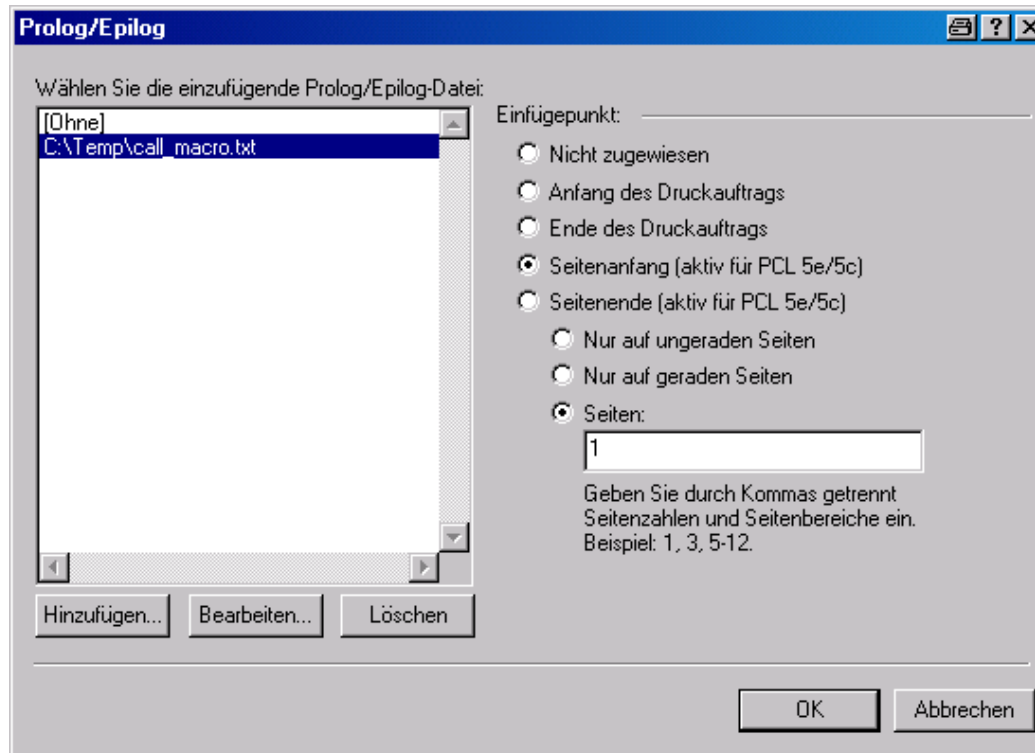
Makroaufruf unter Windows

- Makroaufruf über die Prolog / Epilog Funktion des KX-Treibers auf allen Seiten des Dokuments



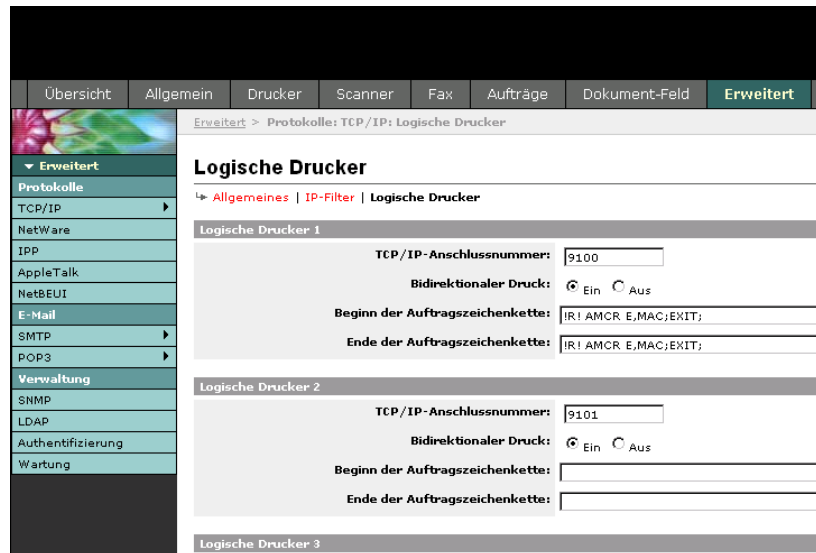
Makroaufruf unter Windows

- Makroaufruf über die Prolog / Epilog Funktion des KX-Treibers auf einzelnen Seiten des Dokuments



Makroaufruf über die logischen Drucker der Netzwerkkarte

- ❑ PRESCRIBE Befehle werden direkt in Start- und Endsequenz eingegeben
- ❑ Durch die Definition verschiedener logischer Drucker kann jedem Drucker ein bestimmtes Formular zugeordnet werden
- ❑ In der Applikation des Kunden sind keine Änderungen notwendig!



Für Rückfragen stehen wir Ihnen
jederzeit zur Verfügung.
info@wolframbk.de