

Interaktive Whiteboards sind für Teambesprechungen großartig geeignet / **This is Why** Darum stellen wird das BIG PAD her – konzipiert für den gemeinsamen Informationsaustausch.

## BIG PAD

FLÜSSIG,  
INTUITIV  
UND FÜR DIE  
GEMEINSAME  
BENUTZUNG  
GEMACHT



Die BIG PAD Touchscreen-LCD-Monitore mit 70" und 60" von Sharp sind für die reibungslose und mühelose Kommunikation bei einer großen Vielfalt von Kontexten konzipiert. Die reaktionsschnellen Touch-Stifte ermöglichen mehreren Personen auf dem gleichen Bildschirm zur gleichen Zeit zu schreiben. Und die Touch Display Link Software von Sharp ermöglicht eine facettenreiche kabellose Kommunikation. Ob im Sitzungssaal oder Schulungsraum, Sharp verändert die Art, wie Sie kommunizieren.



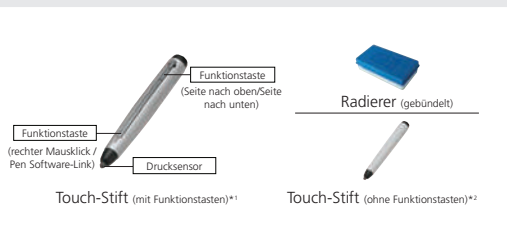
### Gleichzeitiges Schreiben

Mit der Erkennung von bis zu 10 Berührungspunkten ermöglichen die Multi-Touch-LCD-Monitore PN-70TA3 / PN-70TB3 und PN-60TA3 / PN-60TB3 das bis zu vier Personen zur gleichen Zeit auf dem Bildschirm unter Verwendung von Touch-Stiften oder Fingern schreiben können. Teilnehmer können sich aktiv an Besprechungen, Brainstorming, Schulungsraum-Interaktionen und mehr beteiligen. Erörterungen und Präsentationen werden zu Plattformen für effektiven und lebendigen Meinungs austausch.

Wenn Sie Interesse an einem BIGPAD haben, dann rufen Sie uns an unter: **Tel.: (030) 42 84 00 -0**

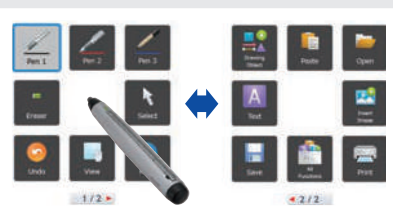
## Leichtgängiger, reaktionsschneller Touch-Stift

Der zugehörige Touch-Stift mit Funktionstasten\*<sup>1</sup> ist so leichtgängig, dass sich seine Verwendung anfühlt als schreibe man auf Papier. Durch eine drucksensitive Spitze lässt sich dieser schlanke und leichte Stift mit hoher Präzision führen und ermöglicht so ein müheloses und natürliches Schreibgefühl.



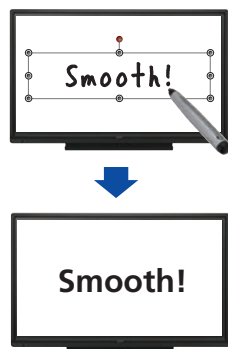
## Benutzerfreundliche Pen Software-Schnittstelle

Unter Verwendung eines Touch-Stift können Sie die Pen Software-Benutzeroberfläche leicht starten und anzeigen – ein Menü, das klug angeordnete Symbole umfasst, die leichten Zugang zu Stifteinstellungen und Funktionen bereitstellt. Jeder Touch-Stift hat sein eigenes spezielles Menü, das angezeigt werden kann, selbst wenn bis zu vier Personen am Bildschirm zur gleichen Zeit schreiben. Stifteinstellungen, wie beispielsweise Farbe und Liniendicke, können eingestellt und für jeden Touch-Stift (mit Funktionstasten) gespeichert werden.



## Handschriftenerkennung

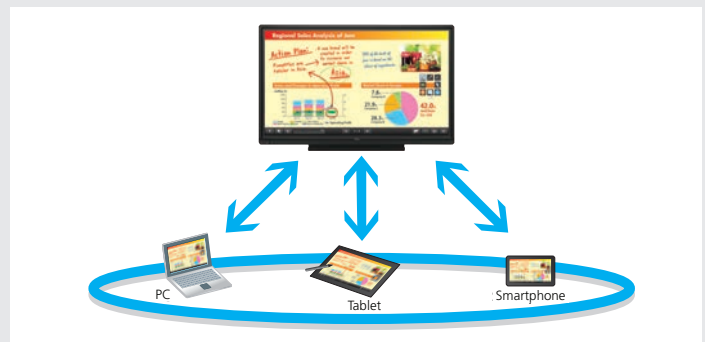
Diese LCD-Monitore weisen eine Handschriftenerkennung auf\*<sup>3</sup>, um ausgewählte Bildschirmhandschrift in Standardtext umzuwandeln. Diese bequeme Funktion ermöglicht Ihnen, den Bildschirminhalt zu verwenden, um ein sauberes und lesbares Besprechungsprotokoll zu erstellen.



## Arbeiten Sie klüger mit Touch Display Link

Die Touch Display Link 2.0\*<sup>4</sup> Software unterstützt effektive und facettenreiche Kommunikation. Der Bildschirminhalt, einschließlich handgeschriebener Notizen und Zeichnungen, die in Echtzeit erstellt werden, können gleichzeitig auf dem BIG PAD und auf mobilen Geräten\*<sup>5</sup> wie PCs, Tablets und Smartphones angesehen werden. Touch Display Link erleichtert interaktive Präsentationen, lebhaftere Diskussionen und papierlose Besprechungen sowohl geschäftlich als auch bei der Ausbildung.

- Touch Display Link ermöglicht die folgenden interaktiven Funktionen am BIG PAD und über Wireless LAN verbundene mobile Geräte:
  - gemeinsame Benutzung des Bildschirmhaltens
  - Übertragung von Dateien
  - interaktives Schreiben und Zeichnen auf dem Bildschirm
  - Fernbedienung des BIG PAD von mobilen Geräten
- Bis zu 50 mobile Geräte\*<sup>4</sup>\*<sup>6</sup> können gleichzeitig verbunden werden.
- Dateien können zwischen mobilen Geräten ausgetauscht werden, selbst wenn sie nicht an das BIG PAD angeschlossen sind.
- Benutzer können Bilder auf dem Bildschirm erfassen und sie auf ihren mobilen Geräten speichern, um persönlich kommentierte Memos (persönlicher Notizzettel) zu erstellen.
- Touch Display Link verbindet auch zwei BIG PADS am gleichen lokalen Netzwerk, um interaktive Kommunikation in größerem Maßstab zu ermöglichen.



\*<sup>1</sup> Gebündelt mit PN-70TA3/60TA3; optional für PN-70TB3/60TB3

\*<sup>2</sup> Gebündelt mit PN-70TB3/60TB3

\*<sup>3</sup> Funktioniert mit von der Pen Software unterstützten Sprachen.

\*<sup>4</sup> Die Anzahl an anschließbaren mobilen Geräten hängt von den folgenden Bedingungen ab:

- LCD-Monitore

PN-70TA3/60TA3 verwendet mit vorinstallierter Software: Max. 20

PN-70TA3/60TA3/70TB3/60TB3 verwendet mit Software-CD-ROM: Max. 50

\*<sup>5</sup> Betriebssystemvoraussetzungen: PCs: Windows® 7, Windows 8/8.1; Tablets: Windows 7, Windows 8/8.1, Android, iOS; Smartphones: Android, iOS

\*<sup>6</sup> Das Verbinden von 20 oder mehr mobilen Geräten erfordert mindestens zwei LAN-Zugangspunkte. Die Software erfordert ein geeignetes Netzwerk und eine geeignete Gerätekonfiguration, um korrekt ausgeführt zu werden

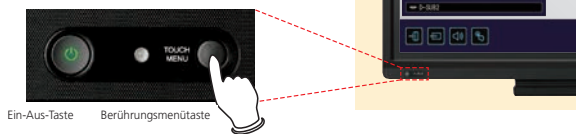
## Schnellstart (PN-70TA3/60TA3)

Die Whiteboard-Funktion am PN-70TA3/60TA3 kann schnell durch einen Druck auf die Ein-/Aus-Taste gestartet werden, sodass Besprechungen ohne Verzögerung beginnen können.

Hinweis: Beim Starten des LCD-Monitors vom Aus-Zustand (Strom wurde unter Verwendung der Ein-/Aus-Taste am Monitor oder an der Fernbedienung ausgeschaltet)

## Berührungsgesteuerte Bildschirmanzeige

Das Drücken der Berührungsmenütaste zeigt ein Bildschirm-Menü an, in dem Sie leicht Eingänge wechseln, die Lautstärke ändern oder die Touchscreen-Funktion ohne Verwendung einer Fernsteuerung ein- und ausschalten können.



## Frontseitig montierte Lautsprecher

Zwei Lautsprecher (10 W + 10 W) sind niedrig an der Vorderseite des LCD-Monitors montiert, um einen klareren Sound zu erzielen.

## Eine Fülle an Ein-/Ausgängen

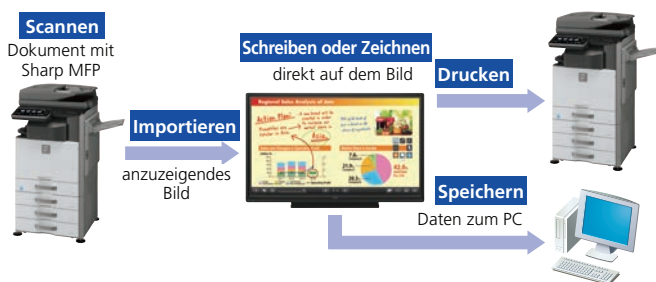
Das BIG PAD ist mit einer Fülle an Ein-/Ausgängen ausgestattet – an der Seite und der Unterseite des Monitors – um den Anschluß einer Vielfalt von Signalquellen zu ermöglichen. Dieses Anschlussfeld umfasst drei HDMI-Ports, zwei D-Sub-Ports, zwei DisplayPort™-Anschlüsse (ein Eingang, ein Ausgang) und zwei Touchscreen unterstützende USB-Anschlüsse. Einer der USB-Anschlüsse kann einem regulär angeschlossenen PC, wie beispielsweise einem Host-PC zugewiesen werden, der verwendet wird, um den LCD-Monitor zu betreiben. Der andere USB-Anschluss erleichtert den temporären Anschluss an einen weiteren PC, wie beispielsweise einer, der von einem Besprechungsteilnehmer verwendet wird. Dies ermöglicht den einfachen PC-Anschluss ohne die Notwendigkeit das USB-Kabel wechseln zu müssen.

## Minimiert Blendwirkung und Fingerabdrücke

Eine blendfreie Folie schützt den Bildschirm, reduziert Blendwirkung und Reflektionen und minimiert die Verschmutzung durch Fingerabdrücke auf dem Glas.

## MFP-Anschlussmöglichkeit

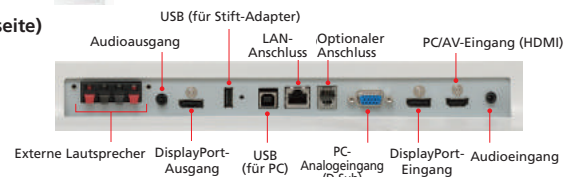
Dokumente und Bilder, die auf einem farbescanfähigen Sharp MFP eingescannt wurden, können für das Anzeigen auf dem BIG PAD direkt in die Pen Software importiert werden. Für zusätzlichen Komfort können auf dem Bildschirm dargestellte Bilddaten – einschließlich Notizen – auf einem PC gespeichert oder direkt zum Ausdrucken zu einem MFP gesendet werden.



(Seite)



(Unterseite)



\* Zum Anschluss von Tastatur, Maus oder USB-Flash-Laufwerk.

Vergleich der Funktionen	PN-70TA3/ PN-60TA3	PN-70TB3/ PN-60TB3
Schnellstart	•	–
Pen Software* <sup>1</sup>	• (vorinstalliert)	• (beiliegend; vom Benutzer installiert)
Touch-Stift	mit Funktionstaste	• (1 Stift/Adapter-Satz)
	ohne Funktions-taste	– • (1 Stift)
Touch Display Link* <sup>3</sup>	• (vorinstalliert /beiliegend; vom Benutzer installiert)	• (beiliegend; vom Benutzer installiert)

• Funktion ist unter den in den runden Klammern angegebenen Bedingungen verfügbar.

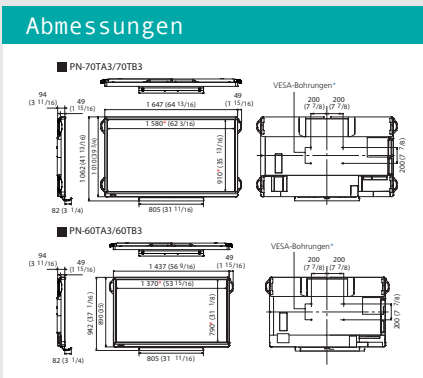
\*<sup>1</sup> Unterstützt 11 Sprachen (Englisch, Deutsch, Spanisch, Französisch, Italienisch, Holländisch, Portugiesisch, Russisch, Chinesisch vereinfacht, Chinesisch Standard, Japanisch).

\*<sup>2</sup> Fragen Sie bitte bei Ihrem lokalen autorisierten Sharp Händler/Vertreter nach der Verfügbarkeit.

\*<sup>3</sup> Details hierzu finden Sie im Abschnitt Touch Display Link.

# Technische Daten

Modell	PN-70TA3	PN-70TB3	PN-60TA3	PN-60TB3
<b>Installation</b>	Querformat			
	70-Zoll-Klasse (69 1/2-Zoll [176,6 cm] diagonal) UV <sup>2</sup> A* <sup>1</sup> LCD		60-Zoll-Klasse (60 1/16-Zoll [152,5 cm] diagonal) UV <sup>2</sup> A* <sup>1</sup> LCD	
<b>LCD-Bildschirm</b>	<b>Max. Auflösung</b>	1.920 x 1.080 Pixel		
	<b>Max. Darstellungsfarben (ca.)</b>	1,06 Millionen Farben		
	<b>Pixelabstand (H x V)</b>	0,802 x 0,802 mm		0,692 x 0,692 mm
	<b>Max. Helligkeit (durchschn.)*<sup>2</sup></b>	300 cd/m <sup>2</sup>		
	<b>Kontrastverhältnis</b>	3.000 : 1		
	<b>Betrachtungswinkel (H/V)</b>	160°/160° (CR ≥ 10)		
	<b>Aktive Bildfläche (B x H) (ca.)</b>	1.538,9 x 865,6 mm (60 9/16" x 34 1/16")		1.329,1 x 747,6 mm (52 3/16" x 29 7/16")
	<b>Reaktionszeit</b>	6 ms (grau zu grau, durchschn.)		
<b>Hintergrundbeleuchtung</b>	LED, Kantenbeleuchtung			
<b>Touchscreen</b>	<b>Touch-Technologie</b>	IR (Infrarot-Block-Methode zur Positionsbestimmung)		
	<b>PC-Anschluss</b>	USB 2.0 (Typ B) x 2		
	<b>Stromversorgung</b>	Versorgt von der Haupteinheit		
	<b>Multi-Touch</b>	10 Punkte		
	<b>Schutzglas</b>	Dicke: ca. 3,4 mm* <sup>3</sup> Stoßfestigkeit: 130 cm* <sup>4</sup>		Dicke: ca. 3,0 mm* <sup>3</sup> Stoßfestigkeit: 130 cm* <sup>4</sup>
<b>Touch-Stift</b>	<b>Kommunikation</b>	Kabelloses Übertragungsverfahren.		Kabelloses Übertragungsverfahren.
	<b>Funktionstaste</b>	Ja	Nein	Nein
<b>Whiteboard-Funktion</b>	Eingebaut	–	Eingebaut	–
<b>Computereingang</b>	<b>Video</b>	Analog RGB (0,7 Vp-p) [75 Ω], DisplayPort 1.1a		
	<b>Synchronisation</b>	Horizontale/vertikale Trennung (TTL: positiv/negativ), Sync auf grün (nur D-Sub 15-Pin), Composite-Sync (TTL: positiv/negativ)		
	<b>Plug &amp; Play</b>	VESA DDC2B		
	<b>Energieverwaltung</b>	VESA DPMS		
<b>Video-Farbsystem</b>	NTSC (3,58 MHz, 4,43 MHz), PAL, PAL60, SECAM			
<b>Eingänge*<sup>5</sup></b>	PC analog: Mini D-sub 15-Pin x 2* <sup>6</sup> , HDMI (HDCP- und 1080p-kompatibel, PC/AV-Signal-kompatibel) x 3, 3,5-mm-Mini-Stereobuchse x 2, Video x 1* <sup>6</sup> , Komponentenvideo x 1* <sup>6</sup> , DisplayPort (HDCP-kompatibel, PC-Signal-kompatibel) x 1			
<b>Ausgänge*<sup>5</sup></b>	3,5-mm-Mini-Stereobuchse x 1, DisplayPort (HDCP-kompatibel) x 1			
<b>Ein-/Ausgänge*<sup>5</sup></b>	LAN-Anschluss (10Base-T/100Base-TX) x 1			
<b>Controller*<sup>5</sup></b>	<b>USB</b>	Typ A x 4* <sup>7</sup>	–	Typ A x 4* <sup>7</sup>
	<b>LAN-Anschluss</b>	10Base-T/100Base-TX/1000Base-T x 1	–	10Base-T/100Base-TX/1000Base-T x 1
<b>Lautsprecherausgang</b>	<b>Eingebaut</b>	10 W + 10 W		
	<b>Extern</b>	10 W + 10 W (6 Ω)		
<b>Montage</b>	VESA (4 Punkte), 400 x 200 mm Abstand, Schraube M6			
<b>Stromversorgung</b>	100 V – 240 V AC, 50/60 Hz			
<b>Stromverbrauch</b>	250 W	225 W	210 W	185 W
<b>Umgebungsbedingungen</b>	<b>Betriebstemperatur</b>	5°C bis 35°C		
	<b>Luftfeuchtigkeit (im Betrieb)</b>	20% bis 80% RH (keine Kondensation)		
<b>Abmessungen (B x T x H) (ca.)</b>	1.647 x 94 x 1.010 mm (64 13/16" x 3 11/16" x 39 3/4")		1.437 x 94 x 890 mm (56 9/16" x 3 11/16" x 39 3/4")	
<b>Gewicht (ca.)</b>	61 kg (134,5 Pfund)	59 kg (130,1 Pfund)	48 kg (105,9 Pfund)	46 kg (101,5 Pfund)
<b>Hauptzubehör</b>	Netz Kabel, Fernbedienung, Batterien (AA x 2), Anleitung zur Einrichtung, unbeschriebener Aufkleber, Kabelklammern x 5, Kamerabefestigung, USB-Kabel (3,0 m), Radierer, Stiftablage Touch-Stift (mit Funktionstaste), Stift-Adapter, Touch-Stift-Batterie (Große AAA), Touch Display Link 2.0 Software-CD-ROM			



### Windows® PC Systemvoraussetzungen

<b>PC</b>	PC/AT-kompatibler Computer mit USB 2.0-Anschluss und einer Bildschirmauflösung von 1.920 x 1.080 (erfordert CD-ROM-Laufwerk für die Installation)
<b>CPU</b>	Intel® Celeron® 1,6GHz oder AMD Sempron™ 1,6GHz oder höher (Intel® Core™ 2 Duo 2,8GHz oder AMD Athlon™ II x 2 2,8 GHz oder höher empfohlen)
<b>Betriebs-system</b>	Windows® 7 (32-Bit/64-Bit), Windows® 8 (32-Bit/64-Bit), Windows® 8.1 (32-Bit/64-Bit)
<b>Speicher</b>	2 GB oder mehr
<b>Festplatte</b>	200 MB oder mehr freier Speicherplatz (zusätzlicher Speicherplatz für das Speichern von Daten erforderlich)

### Optionen

PN-ZL01: Touch-Stift und Touch-Stift-Adapter    PN-ZL02: Touch-Stift

### Hinweise

\*<sup>1</sup> UV<sup>2</sup>A steht für "Ultraviolet-induced Multi-domain Vertical Alignment", einer Photo-Orientierungs-Technologie, die für eine gleichmäßige Ausrichtung der Flüssigkristallmoleküle sorgt. \*<sup>2</sup> Die Helligkeit ist abhängig vom Eingangsmodus und anderen Bildeinstellungen. Die Helligkeit verringert sich geringfügig während der Lebensdauer des Produktes. Aufgrund der physikalischen Begrenzungen des Gerätes ist es nicht möglich, eine genau konstante Helligkeit aufrechtzuerhalten. \*<sup>3</sup> Einschließlich AG-Folie auf der Vorderseite und AR-Folie auf der Rückseite. \*<sup>4</sup> Ungefäher Abstand, bei dem die Glasscheibe dem Aufprall einer eisernen 500-Gramm-Kugel standhalten kann, die auf seine Mitte fallen gelassen wird. \*<sup>5</sup> Verwenden Sie ein handelsübliches Anschlusskabel für PC- und andere Video-Anschlüsse. \*<sup>6</sup> Analog-PC, Video und Komponentenvideo sind (an der unteren Schnittstelle) umschaltbar; verwenden Sie das Menü, um auszuwählen. Video- und Komponentenvideo-Anschlüsse erfordern ein Konvertierungskabel über die 15-polige Mini-D-Sub-Buchse. \*<sup>7</sup> Zum Anschluss von Tastatur, Maus und USB-Speichergerät.

Design und Spezifikationen können sich ohne vorherige Ankündigung ändern. Windows ist entweder ein eingetragenes Warenzeichen oder Warenzeichen der Microsoft Corporation in den Vereinigten Staaten und/oder anderen Ländern. DisplayPort und das DisplayPort-Konformitätslogo sind Marken im Besitz der Video Electronics Standards Association in den Vereinigten Staaten und anderen Ländern. HDMI und High-Definition Multimedia Interface und das HDMI-Logo sind Warenzeichen oder eingetragene Warenzeichen von HDMI Licensing, LLC in den Vereinigten Staaten und anderen Ländern. Intel, Intel Core und Celeron sind Warenzeichen der Intel Corporation in den Vereinigten Staaten und/oder anderen Ländern. Sempron und Athlon sind Warenzeichen von Advanced Micro Devices, Inc. Alle andere Markenamen und Produktnamen können Warenzeichen oder eingetragene Warenzeichen ihrer jeweiligen Eigentümer sein. Alle Warenzeichen sind anerkannt. E&OE. © Sharp Corporation April 2014. Ref: 15104 Sharp BIG PAD.

# This is Why

[www.sharp.de](http://www.sharp.de)

SHARP ELECTRONICS (EUROPE) GMBH  
 VISUAL SOLUTIONS DIVISION  
 FREISINGER STR. 9  
 85716 UNTERSCHLEISSHEIM  
 GERMANY

E-MAIL: [Europe-visualsolutions@sharp.eu](mailto:Europe-visualsolutions@sharp.eu)



Sie finden uns im Web auf <http://wolframbk.de>